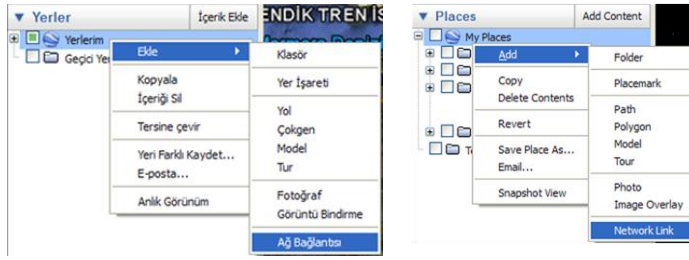
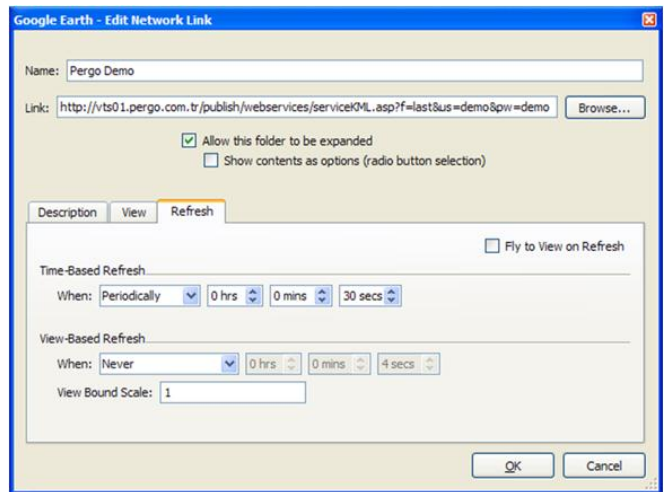
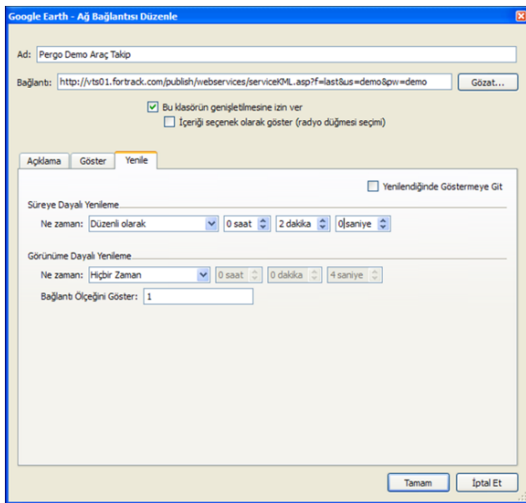


PERGO CİHAZLARINI GOOGLE EARTH PROGRAMININ KULLANILARAK İZLENMESİ

1. <http://earth.google.com/download-earth.html> linkini kullanarak google earth programını indirin ve bilgisayarınıza kurun.
2. Google earth programı çalıştırın.
3. Şekilde gösterildiği gibi "Ağ Bağlantısı/Network Link" menüsünü seçin



4. "Ağ Bağlantısı Düzenle / Edit Network Link" formundaki gerekli bilgileri doldurun.
 1. "Adı/Name" bölümüne bağlantı için bir isim girin.
 2. "Bağlantı / Link" alanına <http://vts01.pergo.com.tr/publish/webservices/serviceKML.asp?f=last&us=demo&pw=demo> bilgisini yazın.
 3. "Yenile/Refresh" bölümündeki "Ne Zaman/When" etiketinin karşısındaki listeden "Düzenli Olarak/Periodicaly" seçin ve sağındaki saat/dakika/saniye blümünden uygun bir yenileme süresi girin. Önerilen süre cihazlarınızın konum gönderme süresidir. Örnek: 0 saat / 1 dakika / 30 saniye
 4. Tamam/Ok butonuna basılarak izleme için tanımlanmış link kaydedilir.



5. Gerekli link oluşturma tamamlandığında google earth araçlarınızı harita üzerinde şekilde gösterildiği gibi görüntüleyecektir. 4.2 maddede tanımlanmış link bilgisi izleme hizmetinin aldığınız yere göre farklılık gösterebilir.

1. İzleme hizmetini aldığınız yer farklı ise “vts01.pergo.com.tr” yerine izleme hizmetini aldığınız yerin web adresi yazılmalıdır.
2. İzleme hizmetini aldığınız yer neresi olursa olsun, sizin için tanımlanmış olan kullanıcı adı linkteki “us=” karşısına (demo yerine) yazılmalıdır.
3. İzleme hizmetini aldığınız yer neresi olursa olsun, sizin için tanımlanmış olan şifre linkteki “pw=” karşısına (demo yerine) yazılmalıdır.

